

芳野病院

2023 3 月号

情報

VOL. 24



100年を楽しく生きる

発行人: 一般財団法人共愛会芳野病院 院長 沼 義則

(1)

令和 5年 3月 1日発行 第 24 号

(4)

2023年 3月 芳野病院外来診療のご案内

\*毎月、月初めには必ず保険証をご持参下さい。

受付時間 午前8:00~12:00 / 午後13:30~17:30 休診日 日・水・祝
診療時間 午前9:00~12:30 / 午後15:00~18:00

Table with columns for doctor names, specialties, and time slots (1-31) for each day of the month. Includes symbols for consultation (blue dot) and surgery (orange triangle).

※ご案内が変更の場合もありますのでご了承ください。(詳しくは受付まで) ●: 午前の診療 ●: 午後の診療 ▲: 手術の場合は休診

お問い合わせ先: TEL 0868-54-0312 FAX 0868-54-3418

☆急患の方はこの限りではありません。ご相談ください。

4月より竹内研一医師が勤務いたします

一般財団法人 共愛会 理事長 藤本 宗平
芳野病院 院長 沼 義則



医師/薬学博士 竹内 研一

1967年8月 生まれ (55歳)
1990年3月 東京大学薬学部卒業
2016年3月 岡山大学医学部卒業
2022年4月 津山中央病院 勤務

4月より常勤医師として総合医をめざす竹内研一医師をご紹介します。竹内医師は\*地域枠卒業医師の「地域勤務」を原知事より指定されている当院にて従事することとなりました。内科系診療を中心に救急から介護施設、在宅医療まで幅広く活躍していただきます。

水地域枠卒業医師とは... 岡山県は、岡山大学・広島大学の医学部医学科でそれぞれ「地域枠ふるさと枠」の医師を養成しています。「地域枠・ふるさと枠」の学生は卒業後、岡山県知事が指定する県内の医療機関で医療業務に従事することとなります。

心不全療養指導士の資格を取得しました

心不全療養指導士への期待!



看護師 小島 春菜



理学療法士 前原 宏樹

心臓リハビリテーション指導士も同時に取得!

心不全は増患の多くが服薬・食事など非医学的誘因であること、また高齢心不全患者は合併症が関連して再入院を繰り返すことが特徴といえます。心不全療養指導士はそういった予防可能な心不全増患に対して、患者本人及び家族など介護者に正確な知識と技術を身に付けていただき、発症・増患予防のためのセルフケアと療養を継続していただけるよう支援していく役割があります。その役割を実践するためには、患者を取り巻く多職種との連携、更には地域医療との連携も必要です。2人の心不全療養指導士がこのような患者中心のチーム医療のキープレイヤーとなることを期待しています。

「心不全療養指導士(CHFE:Certified Heart Failure Educator)」認定制度は日本循環器学会で2021年度より開始されました。

編集後記

三寒四温と言いますが、まさに今がその時です。大雪が降ったかと思うと、春の陽気になって体調管理も大変です。しかし春はそこまで来ています。今年こそは明るい話題で春を迎えたいですね。(N・H)
今年は大雪が降り寒い冬となりました。久しぶりに除雪道具を出して、積雪も多くなり重労働で幻想的な風景を楽しむとはいきませんでした。子供と買い物に行く店舗内は春服。待ち遠しい春が近づいてうれしいです。(H・F)

News from Yoshino Hospital

頭痛外来について

芳野病院では、木曜午後、脳神経内科にて頭痛外来を行っております。頭痛で寝込み学校や仕事に行けない、家事が十分こなせないなど、生活に支障をきたす場合は、我慢せずに気軽に相談してみてください。

受付ロビーにパンフレットを設置しております。ご自由にお取りください。

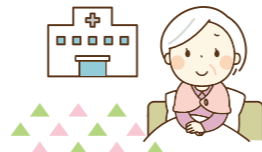
予約制となっております。詳しくはスタッフまでお問合せください。

<お問い合わせ> 芳野病院 TEL:0868-54-0312

# topics 01

## CSセット(ケア・サポートセット)を導入いたしました!

芳野病院では簡潔で衛生的なサービス提供を行いたいと考え、2023年2月1日よりCSセットを導入・稼働を開始しました。



### CSセットとは…

入院時に必要となる衣類・タオル類・日用品・紙おむつ類を日額定額制のレンタルでご利用いただけるサービスです。

### 導入の目的…

衛生的で簡潔・快適なサービス提供

### ご利用のメリット…

- ・ご入院の際に必要な持ち物の準備が軽減されます。
- ・衣類・タオル類は洗濯付きで、ご家族が持ち帰って洗濯をする必要はありません!
- ・常に清潔なものをご利用いただけます。
- ・おむつは高品質な商品を選定しております。

### プランメニューは…

CSセットA~C、紙おむつ①~③のプランをご用意しております。患者さまの状態に合わせてご契約内容をお選びいただけます。(右図参照)

### サービス品



\*必要に応じてサービス品をお使い頂けます。

<b>Aプラン</b>	462円 (税込) × 契約日数 (概算: 420円)
【衣類】 ・日常着 (S・M・L・LL) ・浴衣 (S・M・L・LL) ・介護用まき (S・M・L・LL) ・肌着 (S・M・L・LL) ・靴下 (フリー)	【タオル類】 ・バスタオル ・フェイスタオル
<b>Bプラン</b>	396円 (税込) × 契約日数 (概算: 360円)
【衣類】 ・日常着 (S・M・L・LL) ・浴衣 (S・M・L・LL) ・介護用まき (S・M・L・LL)	【タオル類】 ・バスタオル ・フェイスタオル
<b>Cプラン</b>	297円 (税込) × 契約日数 (概算: 270円)
【タオル類】 ・バスタオル ・フェイスタオル	

<b>紙おむつプラン①</b>	550円 (税込) × 契約日数 (概算: 500円)
・原量が多い方、交換回数が多い方向け	
<b>紙おむつプラン②</b>	407円 (税込) × 契約日数 (概算: 370円)
・定期交換される方向け	
<b>紙おむつプラン③</b>	275円 (税込) × 契約日数 (概算: 250円)
・原産力テール挿入中の方、リハビリパンツを終日ご利用の方向け	

# topics 02

## 季節の行事食と院内オブジェ!

芳野病院では季節に応じた行事食を提供しています。また、院内のオブジェも季節ごとに変更し患者さまやご家族にとっても喜んでいただいているだけでなく職員の癒しにもなっています。

(リハビリ室 主任 藤生 愛子)



↑ リハビリ室の窓  
← 節分メニュー 助六寿司



節分



↓ ちらし寿司

ひなまつり



↑ ↓ リハビリ室



↑ ハート型のココロケ



2F一般病棟廊下 ↑



バレンタイン



## 特集

子育て中の職員のための院内託児室のご紹介です!



帰宅

託児所利用職員の駐車場は通用口から一番近いところにあります。お友だちとなかなか離れられません…



明日も元気に遊ぼうね!



登室

元気にあいさつ! 今日一日楽しく過ごしましょうね。



出勤

制服に着替えて出勤。安心して仕事に集中できます!



お散歩

乳母車とお兄さんたちは歩いてお散歩。古川神社に行ってきました!

## 院内託児室 クレヨンハウス



りあちゃん

ゆうくん

だいくん

こなちゃん

りつくん

かいちゃん

お父さんお母さんが安心して働けるよう職員の子どもたちをお預かりしています。笑い声と泣き声でいつも元気のクレヨンハウスです。現在、先生4人、6人の子どもたちがクレヨンハウスに在籍しています。



遊び

お迎えの時間までみんなで遊ばす



おやつ

今日のおやつは何か?



昼食

お弁当の時間。みんなで食べるとおいしいね!



おやすみなさい! 先生たちも少し一息…

お昼寝

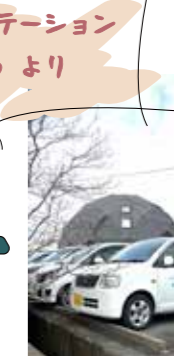
## 岡山県訪問看護推進事業 出前講座に行ってきました!

### 訪問看護ステーション あおぞらより

訪問看護ステーション連絡協議会が地域住民の方への訪問看護の普及・啓発を目的として出前講座を行っています。R4年度、鏡野町では2か所の地域の方から申し込みがあり、『訪問看護ステーションあおぞら』が委託を受け出前講座に行ってきました。



受講される方は70歳代の女性が多く1回15名程度、1時間単位の内容で「訪問看護について」まず説明させていただき、その後、希望される内容(健康管理・人生の最終段階の医療の選択・在宅看取り等)をお話ししました。地域の皆さまが元気に安心して暮らせますよう訪問看護師は日々活動しています。



訪問看護ステーション あおぞらは、県北初のステーションとして、平成6年10月に開設しました。私たち訪問看護師は、病気や障害がある方に対し、住みなれた家、住みなれた地域で安心して生活できるよう支援します。

(管理者 塚本 晴美)