

Topics!

Christmas present from Mr.kyouaikai



クリスマスプレゼントをいただきました!

2020年12月24日、職員と共愛会で従事していただいている委託業者の方も含めたスタッフ全員に、Mr.Kyouaikaiよりクリスマスプレゼントが贈られました。

- ・ handy 手持ちタイプのおもしろシールド
- ・ 名前入りのクリスマスカード
- ・ アンジェのsweets引換券

新型コロナウイルス感染症対策で大変な一年でしたが、素敵なサプライズプレゼントに、職員一同とても喜んでいました。

気持ちも新たに2021年もご利用者の皆さまに気持ちよく虹に来ていただけるよう頑張りたいと思います。

(虹 事務 武中 美紀)

Topics!

第12回 岡山県民公開医療シンポジウム

晴れの国。 岡山の人生会議 ACP(アドバンス・ケア・プランニング)

2021年2月29日、岡山県病院協会と岡山県医師会が主催の第12回岡山県民公開医療シンポジウムに藤本施設長と共愛会職員が会話ドラマのプログラムで参加いたします。



昨年開催予定でしたが一年延期になり新型コロナウイルス感染症を含んだ内容で再構成しています。

コロナ禍の状況をふまえて今年は会場参加だけでなくライブ配信もいたします。お申込み・ご不明な点は、下記担当までお問い合わせ下さい。

この機会に、ACPについて一緒に考えてみませんか？

担当：虹 事務 (坂田) TEL：0868-54-3250

事務からのお知らせ

2021年1月現在、虹をはじめとする介護事業所では、入所中のご利用者との面会を禁止させていただいております。

引き続きオンライン面会をご利用いただけます。虹の玄関から、またはご自宅からLINEのビデオ通話を使用して、画面を通じて会話をいただくことができます。

詳細は下記担当までお問い合わせください。



オンライン面会専用LINE。その他ご用件への対応はできません。

担当：虹 事務 (難波・武中) TEL：0868-54-3250

介護

看護

厨房



共愛会介護事業所では、一緒に働いてくれるスタッフを募集しています。パートタイム・正職員などの働き方、曜日・時間等ご相談に応じます。ご家族、お知り合いの方でお仕事をお探しの方、介護事業所で働いてみたい方はおられますか？

- ☆子育て応援します！託児所完備
- ☆年間休日120日前後
- ☆時間有休制度あり
- ☆介護・厨房の資格は問いません！

一般財団法人共愛会 求人&事業 情報サイト

求人に関する詳細はこちら！ <http://kyouaikai-recruit.com/>

採用担当：法人本部 山田 TEL：0868-54-0312



一緒に働いてくれる

スタッフ募集!!

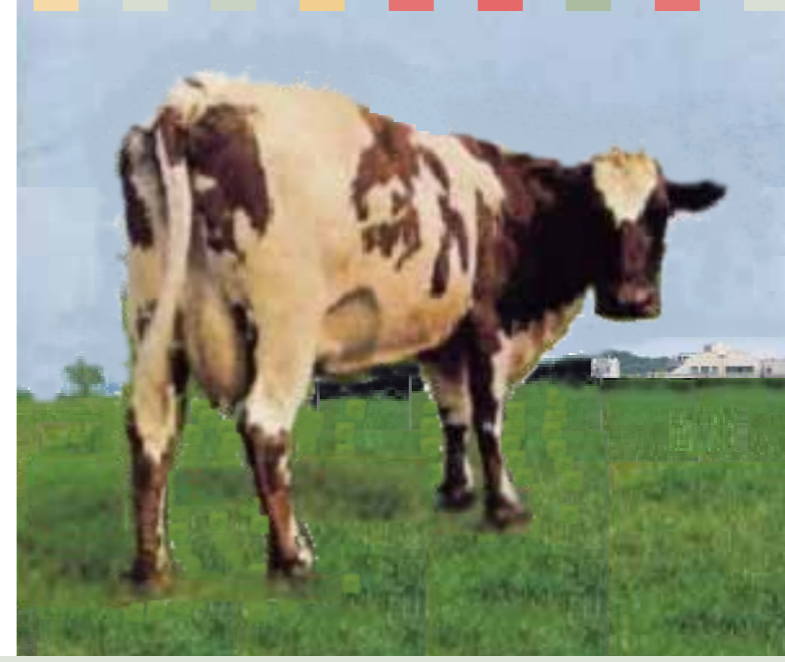
随時見学可能です。お気軽にスタッフまでお声かけ下さい!

共愛会 介護保険事業所 広報誌

プリズム

2021 冬号

発行：令和3年 1月 1日
一般財団法人共愛会
老人保健施設 虹
岡山県苫田郡鏡野町古川1406
TEL 0868-54-3250
FAX 0868-54-4533



1970年にreleaseされたPink Floydの「原子心母 (Atom Heart Mother)」Record jacketより

離れていても ころろは最接近

一般財団法人 共愛会 理事長 藤本 宗平
老人保健施設 虹 施設長

新年あけましておめでとうございます。

共愛会介護事業所をご利用の皆さまにおかれましては、新年をお健やかに迎えのこととお慶び申し上げます。今なお猛威をふるっている新型コロナウイルス感染症により、昨年は世界史に残る年となりました。全国各地で、岡山県でも多くの感染者の方が入院もしくは隔離されながらお正月を迎えていることを思いますと、例年のように手放して慶んでばかりはいられません。また治療にあたっておられる医療従事者の方には心から感謝を申し上げます。

さて、老人保健施設 虹をはじめとする当法人の職員は、新年を迎えてもなお、院内感染、施設内感染を防止するため、緊張感を持ち業務を行っています。そのような時でも、「離れていても ころろは最接近」の気持ちで、感染を防ぎながら、ご高齢の患者さま・ご利用者の治療・介護を精一杯行っております。

「病は気から」と言います。(ストレスが胃腸の病気や突然死を引き起こすメカニズムが解明されています。)今の状況は、コロナに負けそうと、国民がうつ状態に陥っていると言っても過言ではありません。打破するには悪く考えすぎないことに尽きるのではないのでしょうか。こんな時こそ静かに、楽しい思い出や妄想に浸るのがいかもしれません。

例えば、美味しい料理を作ってみる、読みかけの短編小説や詩集のページを開いてみる、お気に入りの映画をもう一度観てみるなど。そのような時間を過ごすことで、きっと不安な心が癒され元気を取り戻していただけるのではないかと思います。

また、体操やヨガなどで体を動かすこともいいですね。運動しながら同時に思いつめることは出来ません。これも大変有効です。

当法人介護事業所におきまして、コロナに負けないような企画で皆さまをお待ちしております。辛い年になるかもしれませんが、負けずに楽しく一緒に過ごしましょう！本年もどうぞよろしくお願い申し上げます。

編集後記

先日、ラジオで「今年はコロナでコロコロと過ぎてしまいましたね。」と耳にしました。「おっ、うまいこというな」と思いつつ、昨年を振り返ってみるとコロナの影響は大きく、子供の行事も参観日もなんにもなくなり、日々あっという間に過ぎた一年でした。しかし、家族で過ごす時間は例年よりも多く、家族団らんという言葉がぴったりの一年でした。(虹 リハビリ 佐藤 晶子)

ミニ
運動会
10月14日



今年も運動会を通所リハビリフロアにて開催しました。コロナの影響もあり、「ミニ運動会」になりましたが、ふうせん送りや玉投げなどの競技を楽しんでいただきました。また、職員も学生時代の体操服で、張り切って応援して会を盛り上げました。恒例の米井課長のタンクトップと赤白ぼうし姿は年に一度のお楽しみになっています。

(リハビリ 佐藤 晶子)



老人保健施設 虹

虹で行われた行事をご紹介します!!



ミニ
虹まつり
11月17日

今年度は規模を縮小して「ミニ虹まつり」を開催。

通所リハビリでは的あてゲームと、屋台で好きなおやつを選んで食べていただき、入所フロアでは、輪投げに玉入れ、的あてゲーム、おやつには職員お手製の綿菓子に色とりどりの和菓子でほっこりとしたひと時を過ごしていただきました。また、入所フロアから通所フロアへ、職員によるちんどん屋と獅子ねりが登場！いつもクールな方も、涙を浮かべて大爆笑！！会場は笑い声で包まれました。

コロナ禍で大変な状況は続いています、ご利用者の皆さまに楽しく過ごしていただきました。来年も楽しい虹まつりが開催できるよう、職員一同力を合わせていきたいと思っています。来年もお楽しみに♪ (支援相談員 中塚 節子・入所 介護 江部 愛実)



クリスマス会
12月25日



通所フロアで、「クリスマス会」を開催しました。昼食にはクリスマスメニュー、おやつはクリスマスケーキを召し上がっていただきました。

レクリエーションでは、職員によるマジックショーを披露し、ご利用者のサンタクロースと職員のトナカイが皆さんにプレゼントをお渡ししました。クリスマス気分満喫の一日を過ごしていただきました。

(通所リハビリ 看護 河部 由貴)

小規模多機能型居宅介護
気楽亭より



11月26日(木)、感染予防に気を付けながら、気楽亭・アパレット合同カラオケ大会を開催。

ご利用者の素敵な歌声を披露していただきました。また、気楽亭スタッフによる「マツケンサンバII」をはじめ趣向を凝らしたスタッフの歌と衣装に皆さんにとっても喜んでいただきました。

(介護 岸本 麻未)



グループホーム
作楽(さくら)より



12月21日、グループホーム作楽にもサンタがやってきました!

感染対策に気を配りながらでしたが、久しぶりにご利用者様の笑顔がたくさん見られたクリスマス会となりました。チキンやケーキを食べたり、担当職員が、ご利用者に選んだプレゼントをお渡ししたり、大盛り上がりの1日でした。

(管理者 松岡 直樹)



虹 通所リハビリテーション



Happy New Year!



通所
リハビリ
スタッフ



通所リハビリをご利用くださる皆さまが穏やかに、利用して良かったと思ってくれるよう、今後も丁寧に親切な看護・介護をさせていただきます。
(通所リハビリ 介護 安野 恵子)



<受け入れ>



<体調の確認>



送迎
ドライバー



ご利用者のご自宅までの送迎を行っています。安全な運転と気持ちよく虹に来ていただけるよう心がけています。送迎後にはご利用者の見守りや施設の営繕を行っています。



<課題の取組>

業務の
ご紹介
(一部抜粋)



<口腔ケア>



<昼食>

食事はご利用者の体調に合わせた形態で提供し、介助が必要な方には安全に召し上がっていただくお手伝いをいたします。

昼食後には、口腔ケアを行います。口腔用品は持参していただきご自身でされる方への声かけと介助が必要な方にもご自身でできるところはしていただいています。また、レクリエーションの時間には、楽しさを感じていただくのはもちろんのこと、身体機能の維持を目的とした体操やゲームを日々趣向をこらして行っています。



<レクリエーション>



<体温測定とマスクの確認>

コロナ
対策



<座席レイアウトを放射線状に変更>



<環境消毒>

新型コロナウイルスを施設内に持ち込まないためと感染拡大を防ぐための対策を徹底しています。ご不便をおかけしておりますが、もうしばらくご協力をよろしくお願いいたします。